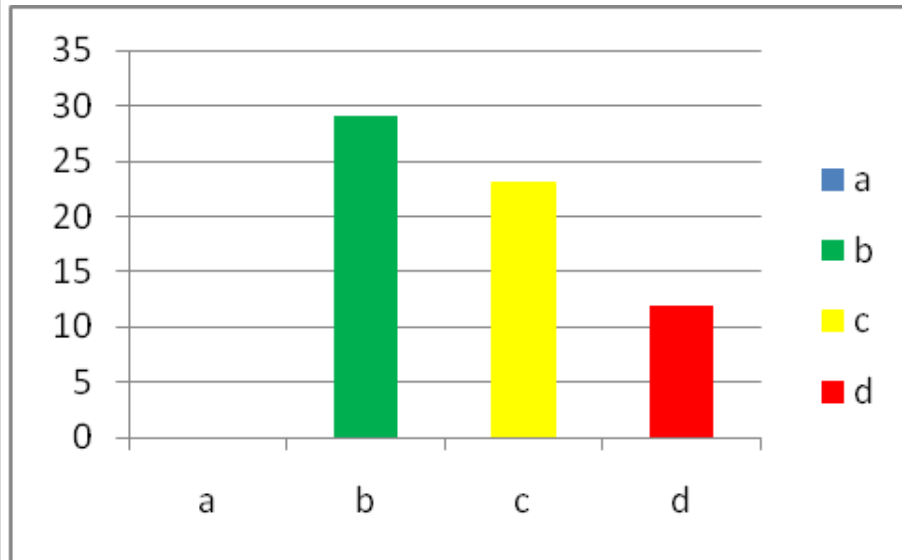


Wyniki ankiety sprawdzającej stan informatyzacji rodziców, uczniów Gimnazjum nr I w Konstantynowie Łódzkim

Magdalena Kowalczyk
Joanna Piława

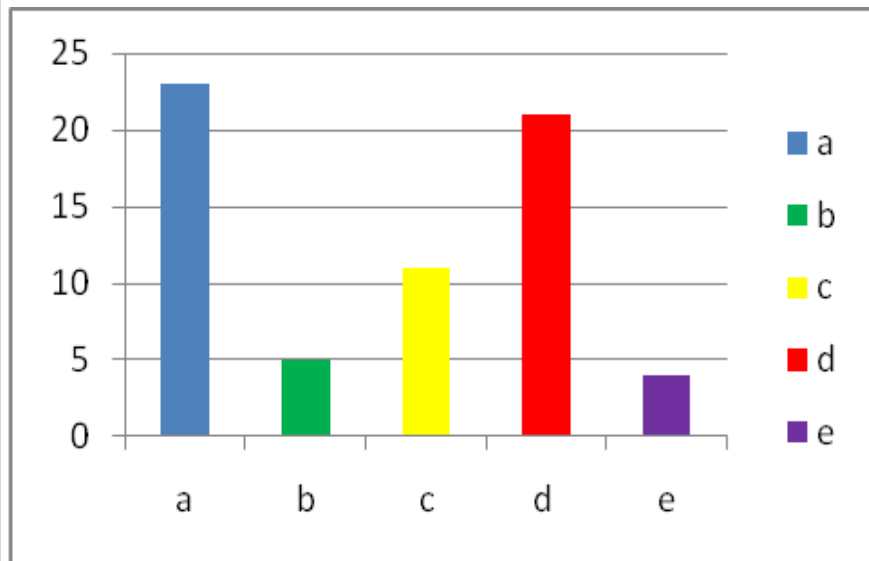
Pytanie I



I. Ile posiada Pan/Pani sprawnych komputerów?

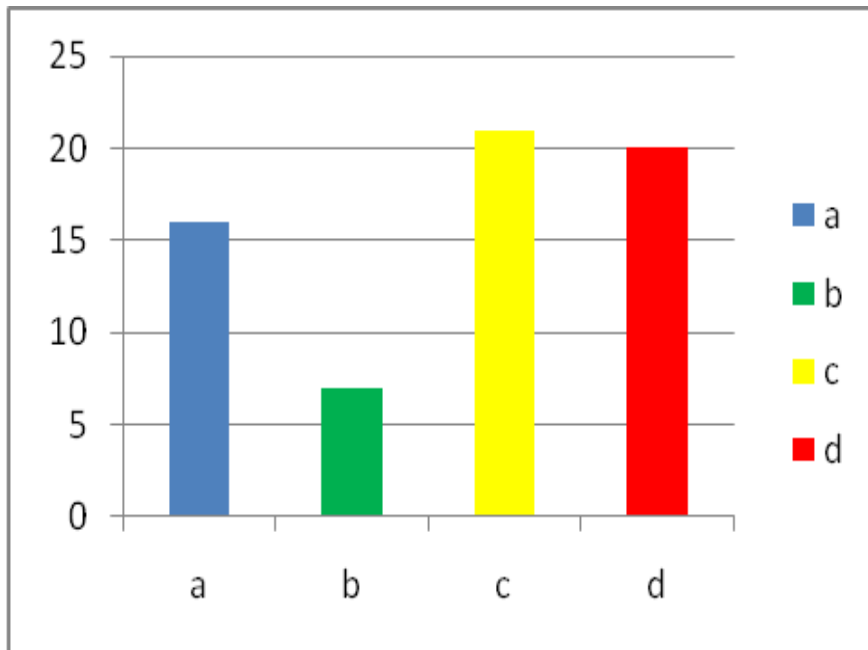
- a) Nie posiadam
- b) 1
- c) 2
- d) Więcej niż 2

Pytanie 2



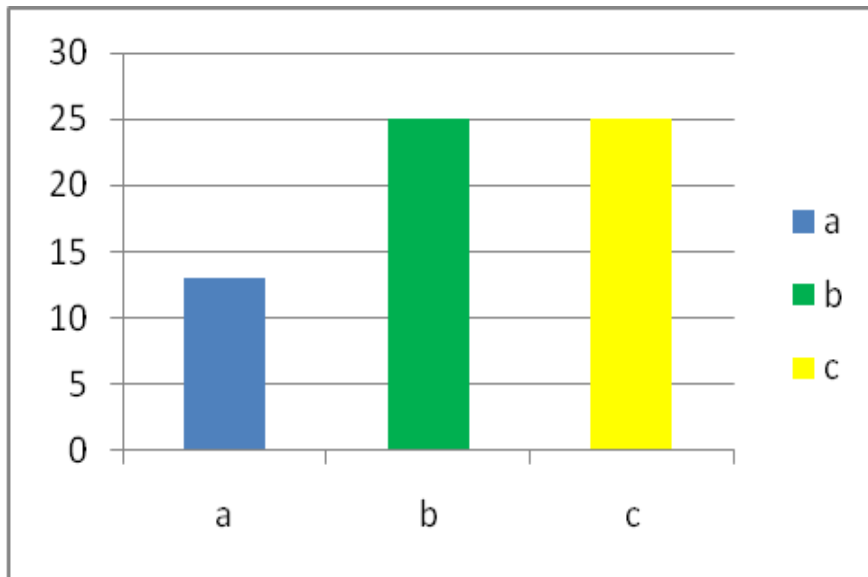
- I. Czy ma Pan/Pani styczność z komputerem w pracy?
- a) tak, jest to podstawą mojego zawodu
 - b) często wykonuje na nim proste czynności
 - c) bardzo rzadko mam taką konieczność
 - d) w ogóle nie mam styczności z komputerem w swojej pracy
 - e) nie pracuję

Pytanie 3



- I. Jak dużo czasu spędza Pan/Pani przy komputerze?
- a) poniżej godziny dziennie
 - b) do dwóch godzin dziennie
 - c) powyżej dwóch godzin dziennie
 - d) bardzo rzadko korzystam z komputera

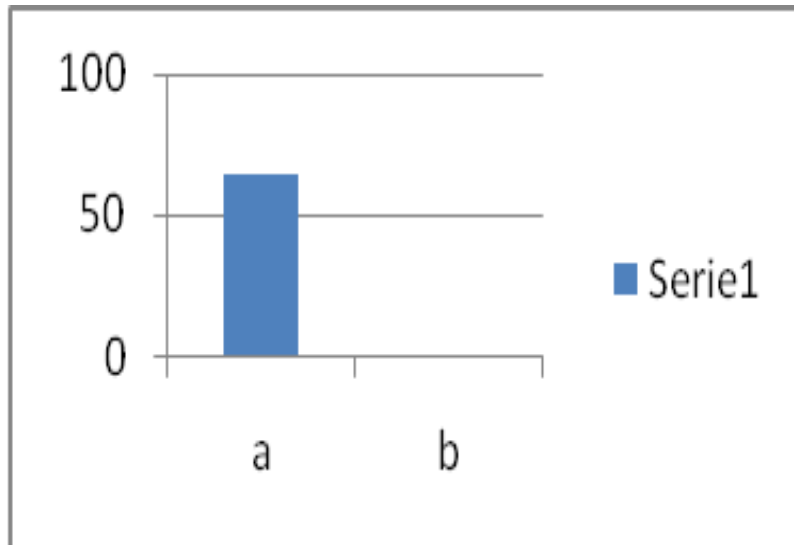
Pytanie 4



I. Czy zna Pan/Pani budowę wewnętrzną komputera?

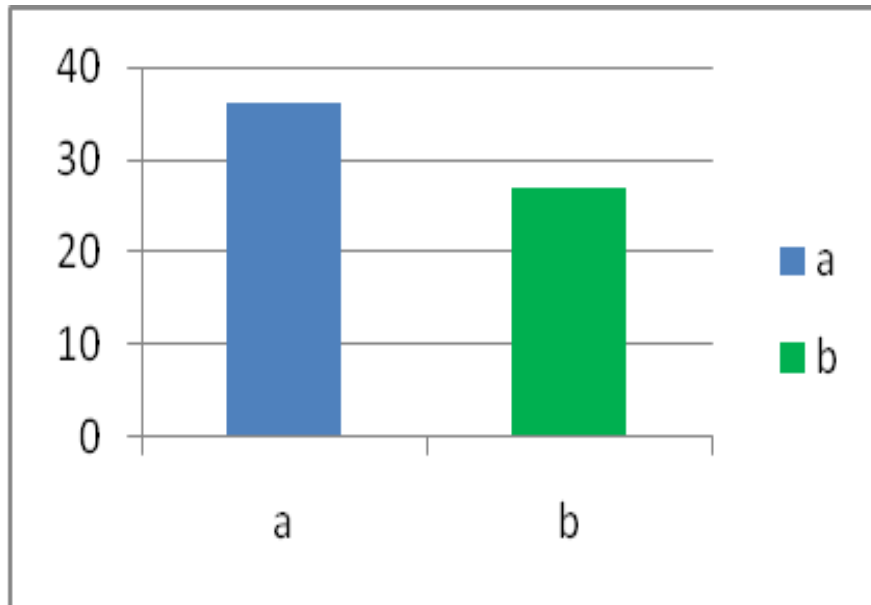
- a) tak
- b) częściowo
- c) nie

Pytanie 5



- I. Czy posiada Pan/Pani dostęp do Internetu w domu?
 - a) Tak
 - b) Nie

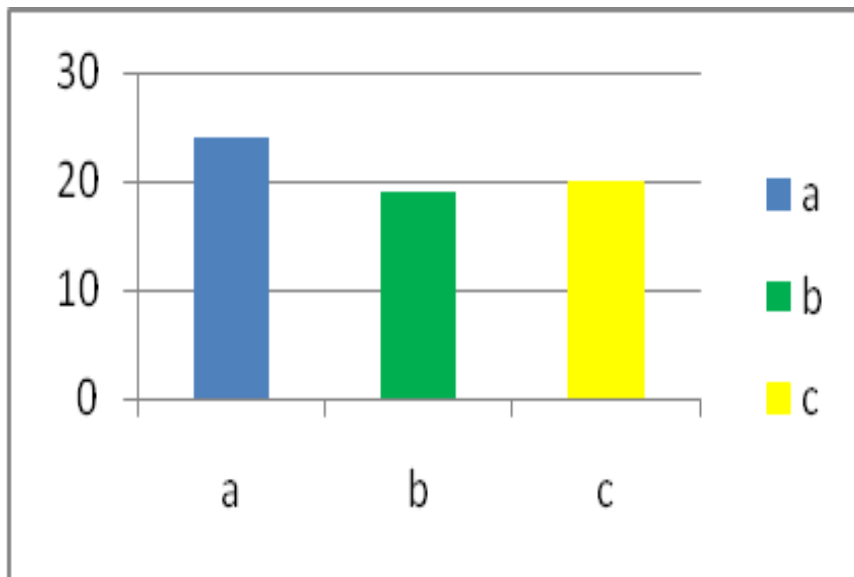
Pytanie 6



I. Jeżeli tak, czy wie Pan/Pani przez jaką firmę jest dostarczany Internet?

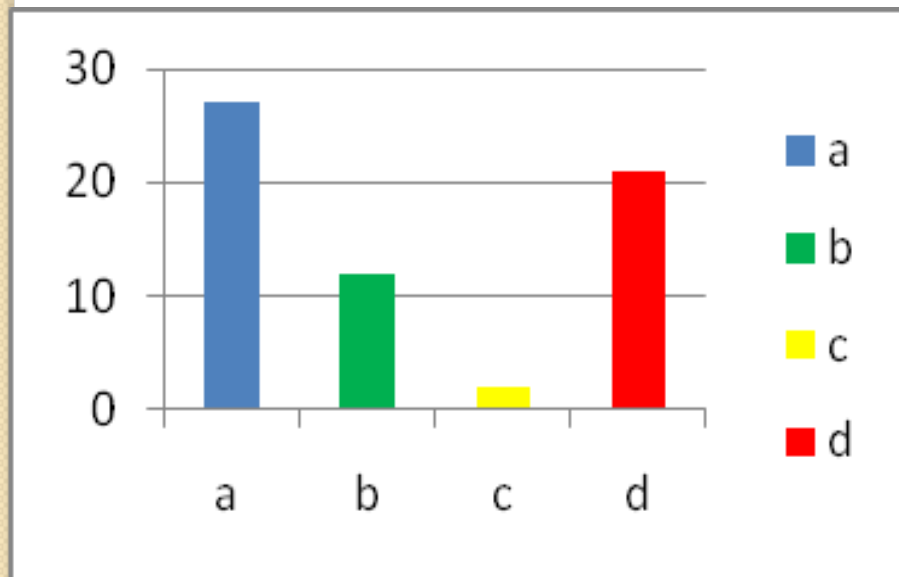
- a) Tak
- b) Nie

Pytanie 7



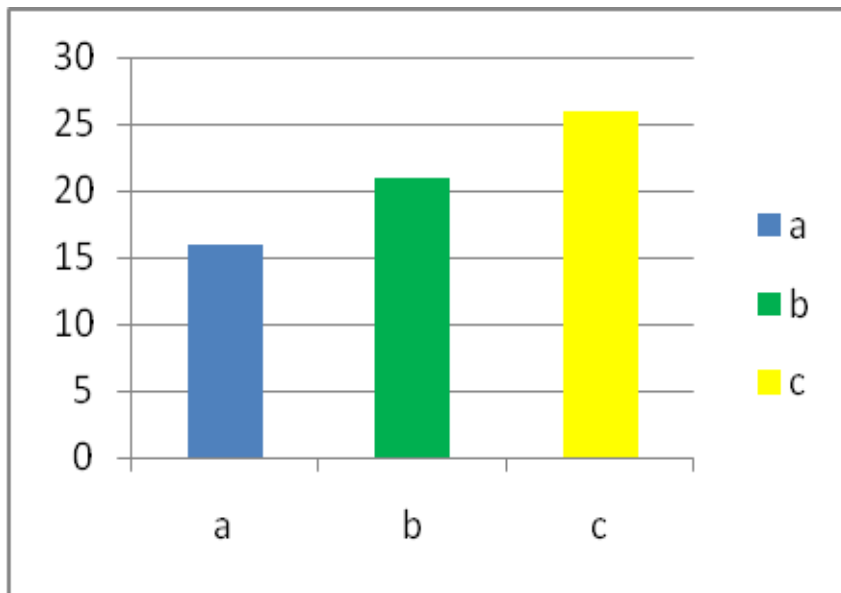
- I. Jeżeli tak, czy potrafi Pan/Pani określić szybkość swojego Internetu?
- a) Tak
 - b) Mniej więcej
 - c) nie

Pytanie 8



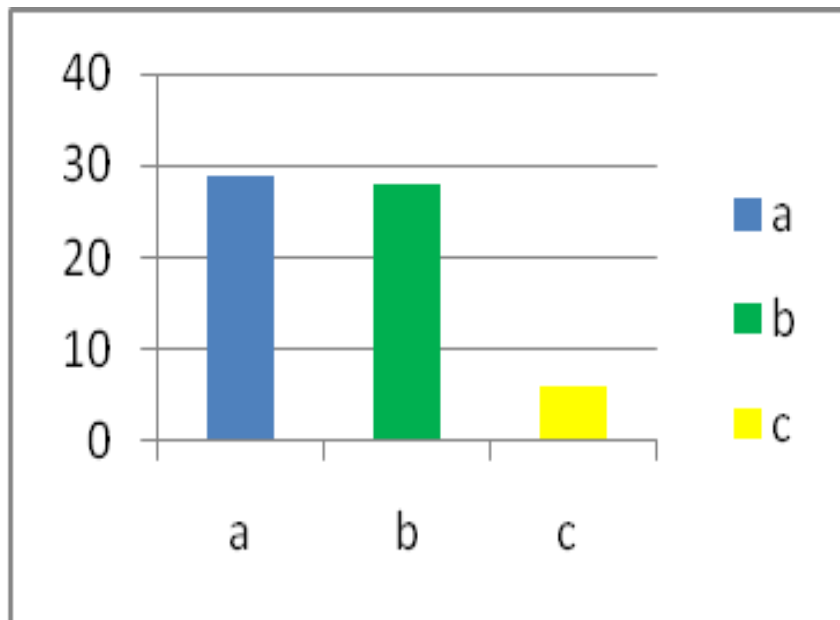
- I. Czy posiada Pan/Pani swój adres e-mail?
 - a) Tak, codziennie sprawdzam swoją pocztę
 - b) Tak, jednak rzadko z niego korzystam
 - c) Chciałbym/-ałabym jednak nie potrafię założyć swojego adresu e-mail
 - d) Nie, nie posiadam

Pytanie 9



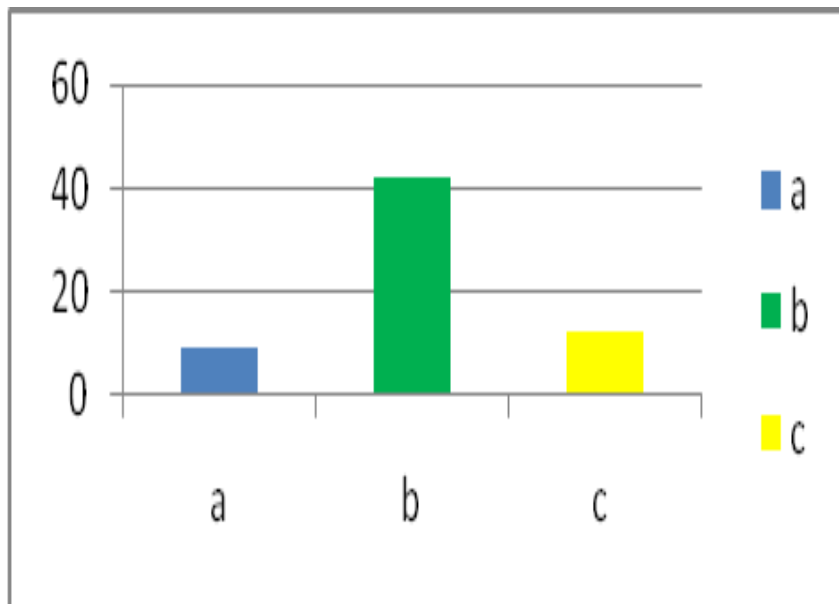
- I. Czy korzysta Pan/Pani z usług internetowych? (np. przelewy, składanie podatków, zakupy)
- a) Najczęściej właśnie tak załatwiam swoje sprawy
 - b) Czasami wykorzystuję tę możliwość
 - c) Nie korzystam

Pytanie 10



- I. Czy nadzoruje Pan/Pani pracę swojego dziecka z komputerem?
- a) Tak
 - b) Staram się jednak nie zawsze wiem co moje dziecko robi
 - c) Nie

Pytanie I I



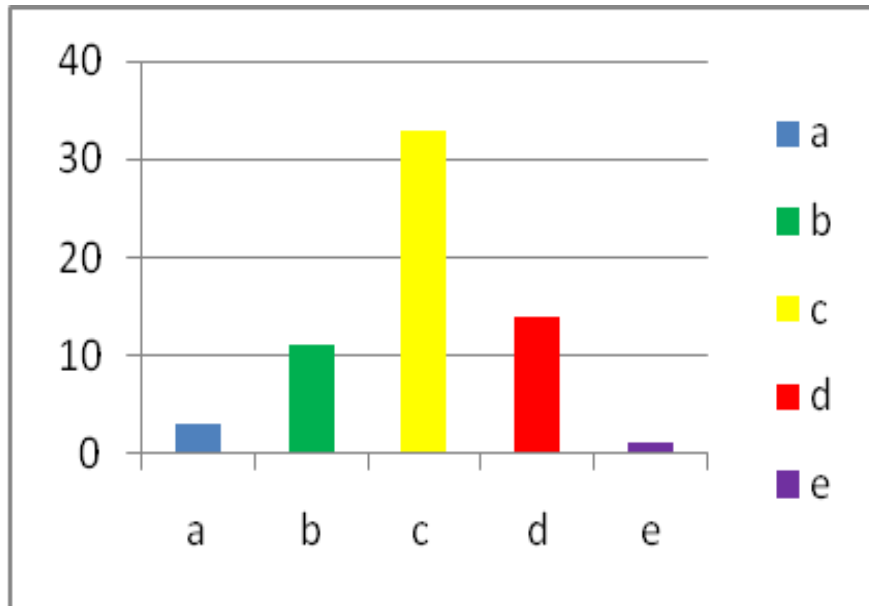
I. Czy jest Pan/Pani w stanie pomóc swojemu dziecku w ewentualnych problemach informatycznych?

a) Tak

b) Czasami moja pomoc jest przydatna

c) Nie

Pytanie 12



I. W jakim stopniu ocenia Pan/Pani swoje umiejętności informatyczne?

- a) Nie korzystam z komputera
- b) Słabe
- c) Przeciętne
- d) Dobre
- e) Bardzo dobre



Koniec...